

# TV wall mount Assembly Guide

## 壁掛架安裝步驟

### 壁掛架金具的取り付け手順

(Model: Mark VESA 400 Size 32" -55" )

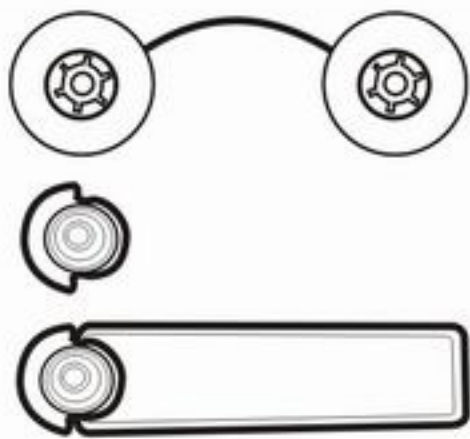


Safety Weight 50 kg (110lb)  
安全承重高達 50 公斤  
安全な荷重量は50 キログラムまで

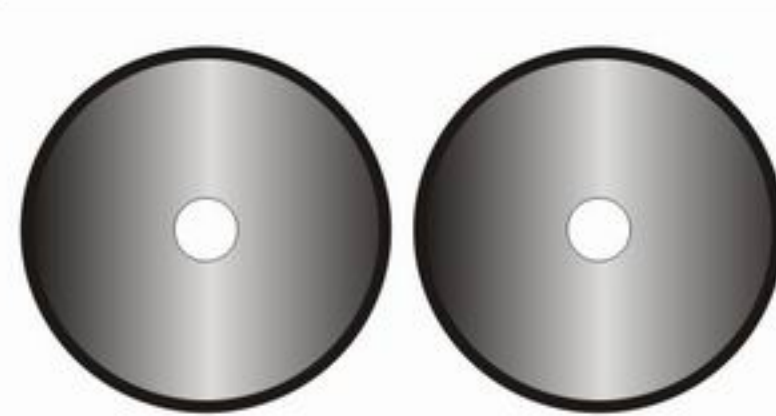


TV SIZE | 32" -55"

Assembly to TV part  
組裝到電視機端的零件  
テレビに取り付けるパーツ



Assembly to Wall part  
組裝到牆壁端的零件  
壁に取り付けるパーツ



A	B	C	D	E	F	G	H	I
M5x55mm 3ea	8x50mm 3ea	M8 4ea	M6 3ea	M8 4ea	M8x16mm 4ea	M8x30mm 4ea	M6x16mm 4ea	M6x30mm 4ea

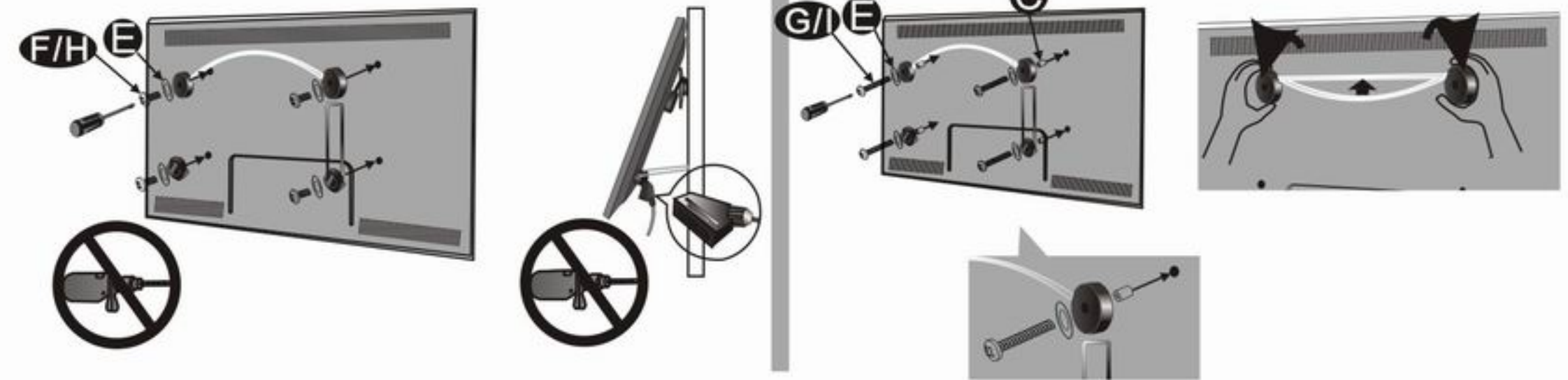
Note : Please take care when installing the bracket, and always work with the guidelines of your TV manufacture. We are not liable for any damage cause by improper installation."

注意：請小心謹慎的安裝壁掛架，總是依照您的電視製造商所提供的指導方針與我們提供的安裝步驟來進行安裝，非正常的安裝方式所造成的損傷，我們不負任何的責任。

ご注意：壁掛金具を取り付ける時、ご注意ください。テレビメーカーの提供した指導方針と弊社の提供した取り付けの手順に従って取り付けください。正しくない取り付け方式によって損害を起った場合、弊社は責任を負いません。ご了承ください。

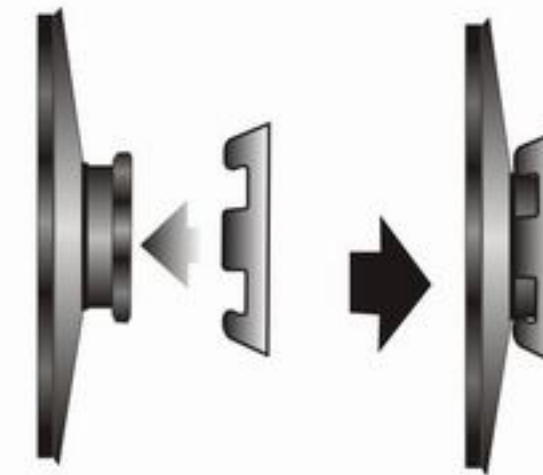
1

Choose distance between TV and Wall  
選擇電視與牆壁間的距離  
テレビと壁の間の距離を選択する



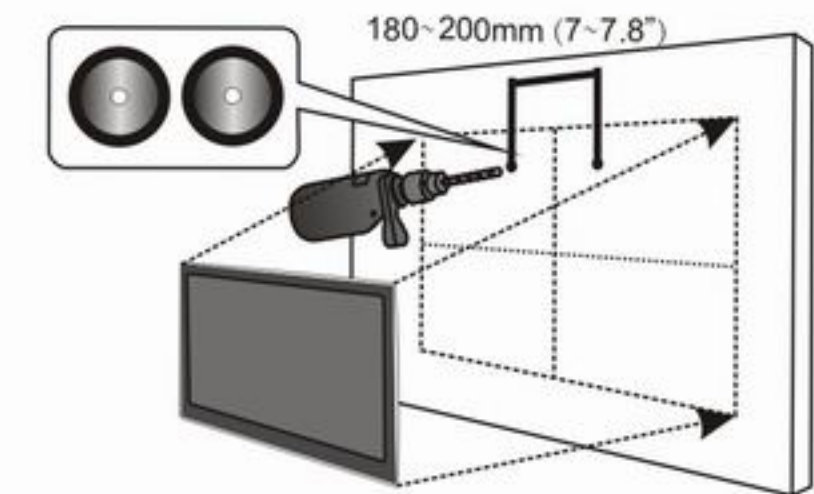
2

Assembly spacer  
安裝墊片  
スペーサーを取り付ける



3

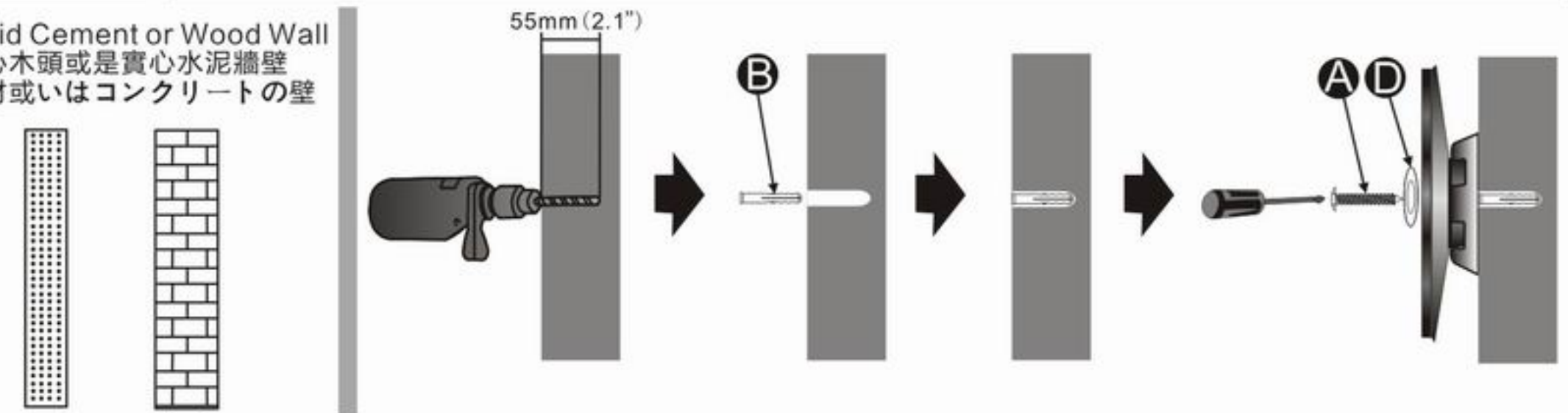
Measure the distance  
測量安裝的位置  
取り付けの位置を測定する



4

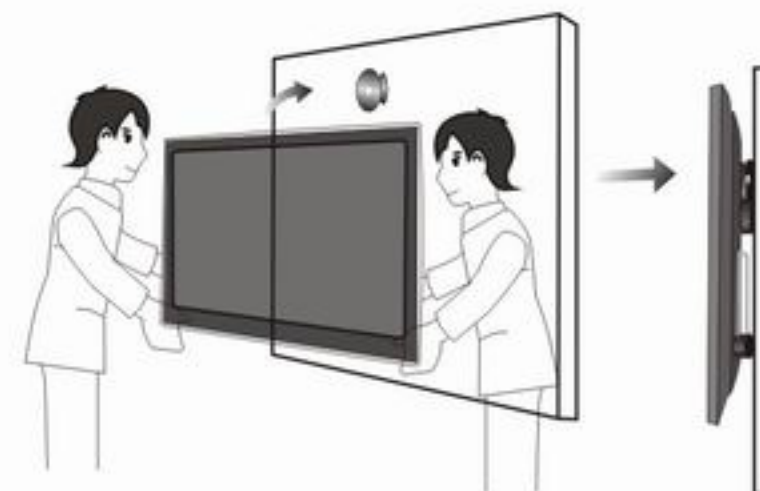
Drill on the Wall  
用電鑽鑽孔  
電気ドリルで穴をあける

Solid Cement or Wood Wall  
實心木頭或是實心水泥牆壁  
木材或いはコンクリートの壁



5

Hang up to the Wall  
掛上牆壁  
壁に掛かる



6

Assembly Cable  
組裝排線  
ケーブルを取り付ける

